



## **PANORAMİK RÖNTGEN ( CASTELLINI X-RADIUS COMPACT ) YERLEŞİM BİLGİSİ**

Panoramik odası hazırlanırken dikkat edilmesi gereken hususlar

- Türkiye Atom Enerjisi Kurumu'nun aşağıdaki "Tıbbi X-ışını Odalarının Tasarımı ve Zırhlaması ile İlgili Sorular" linkinden bilgi alınması gereklidir.

[http://www.taek.gov.tr/radyasyon-guvenligi-sss/679-radyoloji-odalarinin-  
alanlari-nasil-olmalidir-oda-boyutu-ne-olmalidir.html](http://www.taek.gov.tr/radyasyon-guvenligi-sss/679-radyoloji-odalarinin-alanlari-nasil-olmalidir-oda-boyutu-ne-olmalidir.html)

Not: Kurulan ve lisans almış odaların boyutları bakımından TAEK tarafından sağlamış esnekliklere sık rastlanmaktadır.

- Firmamız Denta Tek istendiği takdirde röntgen odası kurşun kaplama işini stabil bir şekilde gerçekleştirebilmektedir.

- Panoramik röntgen cihazı ayaksız olduğundan duvara monte edilmesi gerekmektedir. Cihazın sağlam montaj edilmesi, duvarın sağlamlığına bağlıdır.

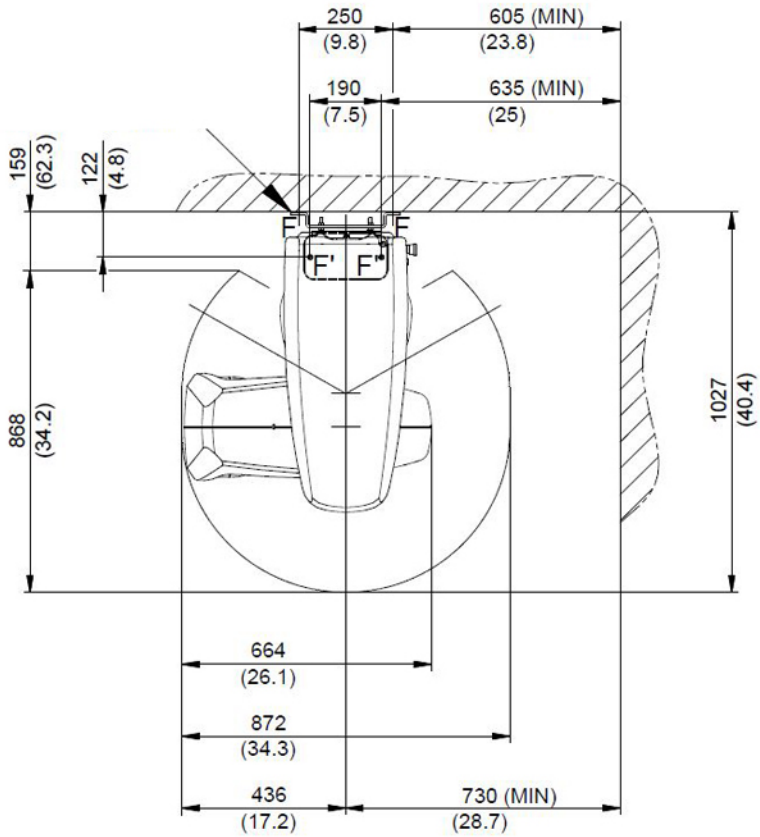
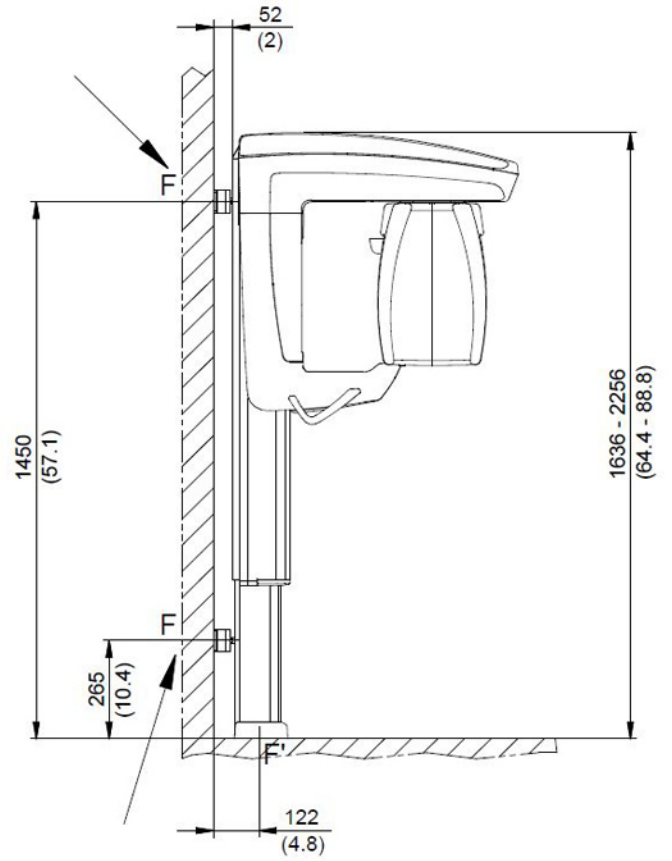
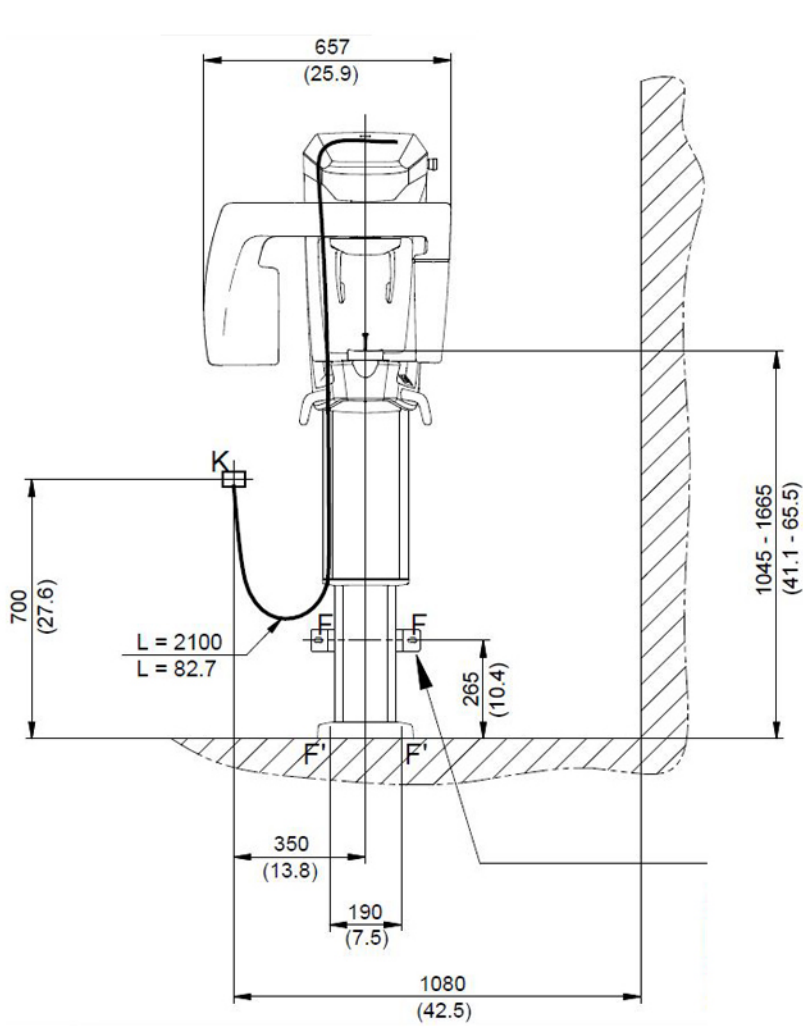
Duvarın montaj için uygun olmadığı teknik servis tarafından tespiti durumunda; cihazın kurulacağı noktaya tavandan yere, genişliği 20 cm yi geçmeyecek şekilde metal profil ( 5 cm'ye 5 cm olabilir) dikme yaptırılıp duvardan 10 cm önde olması gerekmektedir. Bu tip durumlarda cihazın montajı bu profile yapılır.

- Panoramik röntgen cihazı dijital olarak bilgisayar aracılığıyla görüntü elde etmektedir. Çekim bilgisayarı olmadan çalıştırılmaz. Çekim bilgisayarı cihazla birlikte verilmektedir.

- Panoramik röntgen cihazın ve çekim bilgisayarının, elektriksel dengesizlikleri bertaraf etmek açısından 3 KVA kesintisiz güç kaynağı temin edilerek bu kaynağa bağlı şekilde çalıştırılması gerekmektedir.

- Diş ünitisi üzerine all in One bilgisayar (bilgisayarlı monitör) takılacaksa;
  - Arkasında ' vesa uyumlu vida delikleri ' nin olduğuna emin olunarak temin edilmelidir.
  - Bu bilgisayarın da klinik ağına dahil edilebilmesi için her ünitenin altına kadar CAT6 network kablosu getirilmelidir.
- \* Kabloların uçları RJ45 soket çakılı ve birleştirici konektör takılı olarak hazır bırakılmalıdır.
- Diş ünitisi üzerine monitör takılacaksa;
  - Monitörün satın alınırken monitör koluna montajının yapılabilmesi için arkasında ' vesa uyumlu vida delikleri ' nin olduğuna emin olunarak temin edilmelidir.
  - Klinikte bulunan terminal bilgisayardan ünitenin altına monitöre uygun HDMI veya VGA kablo getirilmeli ve diş ünitenin altında kalan kabloyla sonradan sorunsuz birleştirmek için soketine birleştirici konektör takılı olarak hazır bırakılmalıdır.
  - Klinikte hasta takip programı yoksa ve temin edilmeden önce veri tabanına aktarım uyumu açısından firmamızın teknik servis yetkililerinden bilgi ve tavsiye alınması önerilir.
  - Teknik servis tarafından alınan panoramik görüntülerin kliniklerde kullanılan terminal bilgisayarlardan görüntülenebilmesi amacıyla software yüklemeleri ve data yapılandırılması yapılacaktır. Bu açıdan panoramik röntgen cihazının kurulumu talep edilmeden önce, klinikte kullanılacak tüm bilgisayarların temin edilerek kurulmuş ve birbirlerine network bağlantısı yapılmış şekilde hazır olması gerekmektedir.
  - Klinikte kullanılan terminal bilgisayarlara yüklü programların datalarının yönlendirileceği ve sadece merkez bilgisayar ve veri deposu olma amacıyla kullanılacak, güvenli bir server makine temin edilip kullanılması tavsiye edilir.

- Panoramik röntgen cihazının bilgisayarının, çekim kolaylığı açısından oda içinde olması tavsiye edilir.
- Panoramik röntgen cihazının konumlandırılacağı noktaya elektrik prizi (220 v) getirilmesi gereklidir.
- Çekim bilgisayarının konumlandırılacağı noktaya en az 2 adet elektrik prizi (220 v) ve klinik ağına bağlanabilmesi için network bağlantısı getirilmelidir.
- Panoramik röntgen cihazından çekim bilgisayarına 2 adet network kablosu gelmektedir. Cihaz görüntüyü bu iki kablo aracılığıyla aktarır.
- Panoramik röntgen cihazı şutlama yapıldığı süre içinde x ışını verileceğinden, şutlama butonunun oda dışına veya oda içinde şartlara uygun bir paravan arkasına konumlandırılması gerekmektedir. Cihazdan şutlama butonunun konumlandırılacağı yere çoklu kablo bırakılması (en az 4 lü) gerekmektedir. Bunun için kamera kablosu uygun olabilir
- Odanın duvarının tabana çok yakın uygun bir yerine ses oranı az olan bir havalandırma fanı yaptırılması gerekmektedir. Oda ışığı açıldığında fan da çalışacak şekilde olabilir.



## CASTELLINI X-RADIUS COMPACT YERLEŞİM ŞEMASI